

Lundi 21 juin 2010

Compteurs communicants, ERDF poursuit le déploiement de Linky



ÉLECTRICITÉ RÉSEAU DISTRIBUTION FRANCE



Et l'électricité vient à vous



ÉLECTRICITÉ RÉSEAU DISTRIBUTION FRANCE



Et l'électricité vient à vous

DOSSIER DE PRESSE

| Sommaire |

<i>Mieux maîtriser sa consommation avec Linky</i>	3
Qu'est-ce que Linky ?	3
Linky, comment ça marche ?	4
Linky, quels bénéfices pour le consommateur ? <i>Economies d'énergie, économies d'argent & gain de temps</i>	5,6
Linky, quels bénéfices pour les professionnels?	7
Linky, un projet en phase d'expérimentation	8
Les compteurs communicants dans le monde	9

||| **Contact(s)** ||||||||

Service de presse

01 47 74 75 98



DOSSIER DE PRESSE

Mieux maîtriser sa consommation avec Linky

La France compte actuellement 35 millions de compteurs électriques : 20 millions de compteurs mécaniques, les fameux compteurs bleus, et 10 millions de compteurs électroniques.

La modernisation des compteurs électriques est une obligation légale imposée par la Commission européenne. Dans une directive de 2006, Bruxelles impose en effet que 80 % des compteurs soient « intelligents » en 2020, c'est-à-dire qu'ils permettent aux usagers de maîtriser leur consommation.

Pour répondre à cette exigence ERDF a lancé, en liaison avec la Commission de régulation de l'énergie (CRE), un projet visant la modernisation de ses 35 millions de compteurs électriques répartis sur le territoire national. Il s'agit du projet Linky dont les principaux enjeux sont d'améliorer le fonctionnement du marché de l'électricité et de participer à la maîtrise de la demande d'énergie et à la réduction des émissions de CO₂.

Qu'est-ce que Linky ?

|||||| Du compteur électromécanique au compteur communicant

Les compteurs actuels mesurent la consommation d'électricité de chaque foyer et sont particulièrement adaptés aux tarifs réglementés, mais ils ne répondent pas à l'évolution des besoins des différents acteurs du marché de l'électricité, en matière de communication d'informations et de diversification des offres tarifaires.

Ces compteurs ne permettent pas aux clients de connaître en temps réel leur consommation, de suivre sur un ordinateur les puissances électriques appelées et les dépenses associées. Ils n'offrent pas au distributeur la possibilité de collecter des informations techniques sur le réseau et sur sa disponibilité, et obligent le fournisseur à effectuer des facturations intermédiaires forfaitaires.



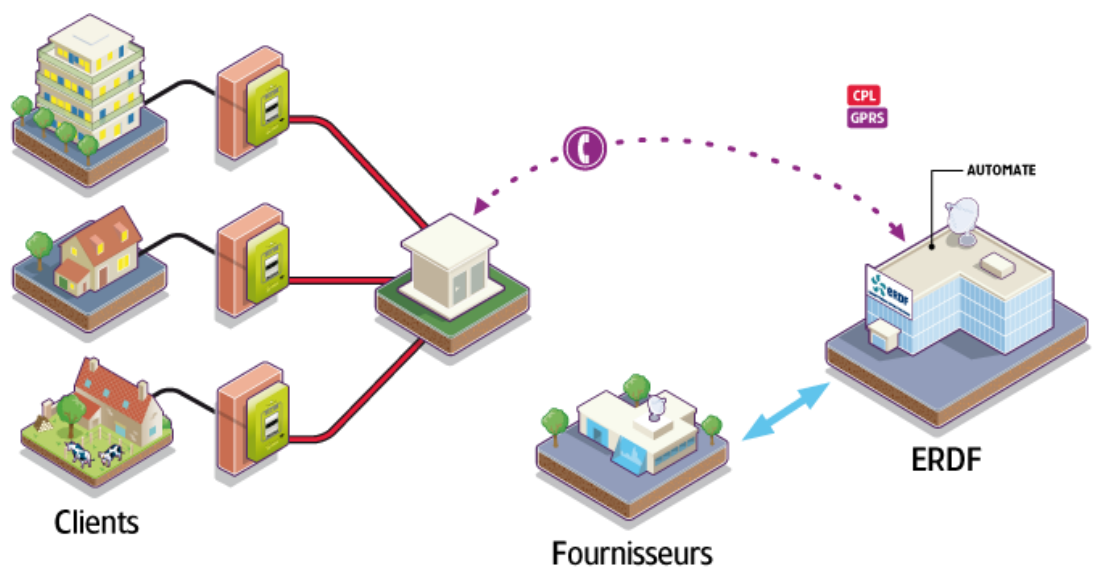
DOSSIER DE PRESSE

Linky, comment ça marche ?

Il s'agit d'un système dit « esclave ». Il reçoit des ordres qu'il exécute et transmet en retour des comptes rendus et des mesures validées. Linky les communique ensuite à un concentrateur (mini-ordinateur intégré aux postes de transformation ERDF) qui est lui-même relié au centre de supervision du distributeur.

Ce système repose sur cinq éléments principaux, qui sont :

- **Le compteur communicant Linky ;**
- **Le concentrateur**, situé dans les postes électriques, qui interroge les compteurs, traite et stocke les informations qu'il reçoit avant de les transmettre au système d'information central.
- **Le système d'information central** qui reçoit les demandes de la part des systèmes d'information internes d'ERDF, et les traite via un système automatisé.
- **Le réseau de communication local qui permet la communication entre les compteurs communicants et les concentrateurs.** Il repose sur la technologie courant porteur en ligne (CPL), utilisant le réseau électrique basse tension pour échanger des données et des ordres entre compteurs et concentrateurs.
- **Le réseau de communication étendu qui permet la communication entre les concentrateurs et le système d'information central.** Ce réseau s'appuie sur le réseau télécom, via les technologies associées (ex : GPRS)





DOSSIER DE PRESSE

Linky, quels bénéfices pour le consommateur ?

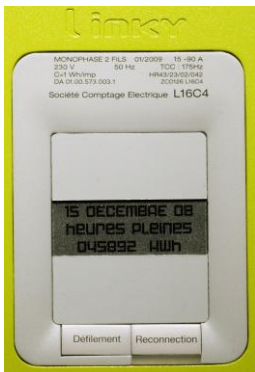
Le compteur communicant Linky présente de nombreux atouts pour le consommateur : la maîtrise de sa consommation d'énergie, la réduction du montant de sa facture et l'apport en temps réel de nombreux services qui lui simplifient la vie.

Une consommation maîtrisée en temps réel

Lorsque les fonctions de communication de Linky sont activées, le client peut suivre en temps réel l'évolution de sa consommation d'énergie via l'afficheur du compteur. Il peut ainsi suivre sa puissance appelée et sa consommation réelle. **Sa facture reflète sa consommation exacte : l'utilisateur paie ce qu'il consomme et ne reçoit plus de facture sur la base de consommations estimées.**

Linky présente d'autres fonctionnalités comme la collecte d'informations instantanées : index de consommation, tarif, période tarifaire, puissance instantanée. Ces données peuvent être transmises sur un ordinateur personnel.

Linky permettra en outre au client de disposer de l'historique et du bilan de sa consommation au jour le jour sur Internet ou sur son téléphone portable. Le nouveau compteur prévoit enfin un système d'alerte sur des consommations excessives.



Une économie de 5 à 15% sur le montant de la facture

Linky permet de générer des gains substantiels d'économie d'énergie de l'ordre de 5 à 15 %, (selon l'Ademe). Concrètement, pour une facture moyenne annuelle de 400 € par foyer, cette économie peut représenter 50 € par an.

Grâce à Linky, le client pourra en effet suivre régulièrement sa consommation et ses dépenses en cours. L'accès à ces informations lui permettra d'adopter une consommation responsable et de l'ajuster à ses besoins réels.

Le suivi de sa consommation associé à des automatismes de pilotage des utilisations (chauffe-eau, chauffage...) permettra au client de mieux gérer la pointe de puissance du réseau (en décalant le fonctionnement d'équipements sur des plages horaires moins chères) et ainsi d'éviter de faire appel à des moyens de production électrique fortement producteurs de CO2 (Charbon, fuel...).

Pour les clients alimentés en triphasé, l'information communiqué par le compteur leur permettra de rééquilibrer leur installation par phase.

[Le saviez-vous ?]

Le coût d'un compteur communicant installé est de 150 à 200 €, soit 1 à 2 € par mois sur 10 ans et par foyer, selon les estimations de l'ensemble des experts. Un montant très inférieur aux gains générés par les économies, évaluées à 50 € par an, en moyenne.



DOSSIER DE PRESSE

De nouveaux services au service du client

Avec Linky, ERDF offrira à ses clients un nouvel éventail de services destinés à leur simplifier la vie. En voici quelques exemples :

- des interventions réalisées à distance qui ne nécessiteront plus la présence obligatoire du client (mise en service ou clôture de contrat, changement de puissance, changement de tarif..).
- des délais d'intervention ramenés de 5 jours à 24 heures maximum.
- le pilotage à distance de certaines installations électriques chez le client (chauffage, chauffe-eau...)
- l'accès simplifié aux nouvelles offres tarifaires des fournisseurs

Linky permettra de suivre plus facilement les productions d'électricité décentralisées (stations photovoltaïques, éolien, cogénération...) et d'enregistrer sur un seul même compteur l'énergie produite et l'énergie consommée.

Linky, nouveau compteur et nouveau design



Son design est le fruit du travail conjoint de l'agence BETC Design, des acteurs du projet et des constructeurs. En 2009, Linky a été récompensé par l'Observateur du Design (créé en 1999 par l'Agence pour la promotion de l'action industrielle) sur le thème « le beau, l'utile et le design » pour sa capacité à s'inscrire dans l'avenir en proposant un concept esthétique adapté aux usages et aux modes de vie. Le compteur nouvelle génération présente une ergonomie plus intuitive avec seulement 2 boutons apparents et des commandes techniques scellées sous le plastron.

Linky chez soi, mode d'emploi

Chaque client concerné par l'installation de Linky est prévenu par courrier par ERDF au plus tard un mois avant le changement de compteur. Les clients sont ensuite contactés par l'entreprise chargée de la pose du compteur et mandatée par ERDF pour fixer la date de la pose du nouveau compteur communicant.



Cette opération dure en moyenne 35 minutes et nécessite de couper l'alimentation électrique pendant 15 minutes. L'intervention est gratuite et ne modifie en rien le contrat existant.

Un numéro vert (0 800 05 46 59) est mis à la disposition des utilisateurs de Linky afin de répondre à toutes les questions relatives à son fonctionnement.

Un site internet a également été mis en ligne à l'adresse suivante : <http://linky.erdfdistribution.fr/>



DOSSIER DE PRESSE

Linky, quels bénéfices pour les professionnels de la filière ?

Avec Linky, ERDF répond aux attentes nouvelles et aux exigences croissantes de tous les utilisateurs du réseau : clients résidentiels, producteurs, fournisseurs, professionnels et entreprises.

Les bénéfices pour les autorités concédantes

- Une amélioration de la qualité du service rendu sur la concession
- Une modernisation de leur patrimoine
- Un enrichissement et une fiabilité accrue des données sur la concession : données techniques et patrimoniales, qualité de fourniture...

Les bénéfices pour les producteurs

- Une meilleure maîtrise des pointes de consommation et donc une réduction des coûts de production centralisée
- Une aide à l'installation du photovoltaïque en permettant l'utilisation d'un compteur unique qui enregistre à la fois les index de production et de consommation

Les bénéfices pour les fournisseurs

- La possibilité d'établir une facturation à partir d'une consommation réelle et non plus à partir d'une consommation estimée établie sur la base d'historiques de comptage
- Une meilleure fiabilité des données qui devrait diminuer les réclamations éventuelles des clients
- Un système de comptage évolué qui devrait permettre de diminuer les fraudes
- L'apport de nouveaux éléments de comptage nécessaires à la construction d'offres et de services diversifiés.

Les bénéfices pour les gestionnaires de réseaux

- Une optimisation du développement du réseau et de diminution des pertes en réseau grâce à une meilleure connaissance des flux d'énergie
- Un suivi permanent de la qualité de fourniture de l'énergie électrique (suivi du niveau de la tension et de l'occurrence des coupures longues et brèves)
- Une détection au plus près des incidents qui surviennent sur le réseau électrique basse tension et des délais d'intervention réduits
- Une détection renforcée des anomalies de consommation qui devrait permettre notamment de réduire les fraudes
- Une diminution des coûts de gestion grâce notamment au traitement à distance de nombreuses opérations qui nécessitent actuellement le déplacement d'un agent (le relevé périodique, le changement de puissance souscrite, la résiliation ou la remise en service de l'accès au réseau, la coupure ou le rétablissement...).

|Le saviez-vous ?|

Grâce à Linky et les interventions à distance ce sont **35 millions de kilomètres en moins** parcourus par les agents d'intervention (à raison d'une moyenne d'un kilomètre par compteur et par an)

Soit une réduction des émissions de gaz à effet de serre équivalente à 8000 tonnes de CO2.



DOSSIER DE PRESSE

Linky, un projet en phase d'expérimentation

ERDF a lancé l'expérimentation de Linky en mars 2010 dans la région de Tours et de Lyon. 300 000 compteurs seront installés à la fin de l'année.

Une expérimentation, cinq objectifs

L'expérimentation menée actuellement doit permettre d'appréhender *in situ* les enjeux d'une généralisation sur 35 millions de compteurs, et d'obtenir un retour d'expérience significatif sur les processus, les métiers, les organisations et la synchronisation des différents acteurs du projet.

Elle répond à 5 grands objectifs :

- vérifier la robustesse du système, l'affranchir de tout défaut de « jeunesse », et éprouver l'infrastructure de communication ;
- tester les processus de déploiement (circuits d'approvisionnement, rythme des opérations de dépose et de pose des compteurs, gestion des matériels déposés, etc.) et les fonctionnalités du système d'information de déploiement ;
- évaluer au plus juste les besoins en ressources et le coût financier du déploiement généralisé ;
- confronter les métiers et les organisations à la réalité du terrain ;
- apporter les éléments nécessaires (retour d'expérience) pour la prise d'une décision finale.

Des objectifs de déploiement respectés

A la fin mai, 30 000 compteurs ont été posés, 70 000 devraient être installés d'ici fin juin et 300 000 d'ici fin 2010. Le rythme de pose est d'environ 1 500 compteurs installés en moyenne chaque jour.

A l'issue de cette expérimentation, les pouvoirs publics statueront sur la généralisation de Linky.



DOSSIER DE PRESSE

Les compteurs communicants dans le monde

Depuis 2000, près une vingtaine de projets de compteurs communicants a été lancée en Europe et en Amérique du Nord. Qu'il s'agisse de déploiements réalisés ou planifiés, ils concernent au total l'installation de quelques 50 millions de compteurs intelligents.

- En Europe :

Les initiatives les plus connues sont celles des opérateurs italiens ENEL (27 millions de compteurs déployés) et ACEA (1,5 million de compteurs en cours de déploiement).

Les opérateurs scandinaves ne sont pas en reste, parmi lesquels Vattenfall (800 000 compteurs déployés à fin 2008), Fortum (objectif de 835 000 compteurs), Nuon (projet de 2,7 millions de compteurs), NESAs (130 000 compteurs déployés) ou encore Oxxio (1 million de compteurs).

ENDESA (10,9 millions de compteurs) en Espagne et EDP (6 millions de compteurs) au Portugal se sont également engagés dans des projets similaires.

- En Amérique du Nord :

Aux Etats-Unis, l'opérateur Southern California Energy prévoit de déployer 4,7 millions de compteurs d'ici 2012, Pacific Gaz Electricity 5,1 millions d'ici 2011.

Au Canada, la Province d'Ontario prévoit de déployer 4,5 millions de compteurs intelligents d'ici fin 2010.