

Accès Raccordement d'ERDF

Identific ERDF-NOI-RAC_02E

Version V.2.4

Nombre de pages : 14

Version	Date	Nature de la modification	Annule et remplace
V.1.0	30/07/2008	Version initiale	néant
V.2.0	02/10/2008	Harmonisation des adresses mél. des accueils ERDF. Ajout du dispositif d'accueil pour le raccordement des producteurs.	ERDF-NOI-RAC-02E V.1.0 (pour la partie « Consommateurs »), ERDF-NOI-PC-01E (pour la partie « Producteurs »)
V.2.1	02/04/2009	Mise à jour des adresses des accueils des producteurs BT ≤ 36 kVA.	V.2.0
V.2.2	16/10/2009	Mise à jour des adresses et des cartes des accueils : - des producteurs BT ≤ 36 kVA OUEST, ÎdF et ACL - de l'ARÉ Midi-Pyrénées - des producteurs BT > 36 kVA OUEST Modification de la mise en page.	V.2.1
V.2.3	30/03/2010	Mise à jour des adresses et refonte totale des cartes des accueils	V.2.2
V.2.4	29/12/2010	Mise à jour des adresses mél., nouvelles BAL raccordement : modifications signalées en bleu gras	V.2.3

• **Résumé**

Ce document précise, pour chaque entité du dispositif d'accueil et d'instruction des demandes de raccordement d'ERDF :

- Accueils Raccordement Électricité (ARÉ) ;
- Accueils Raccordement Électricité Marché d'Affaires (ARÉMA) ;
- Accueils Raccordement Producteurs (ARÉPROD) ;

les moyens d'accès mis à la disposition des demandeurs : téléphone, télécopie, adresse postale, adresse mél., site internet, selon les cas.

• **Document associé et annexe**

Néant.

Sommaire

1. Accueils Raccordement Électricité (ARÉ) (tous segments de consommation)	3
2. Accueils Raccordement Électricité Marché d'Affaires (ARÉMA) BT et HTA.....	6
3. Accueils Raccordement Électricité des producteurs en BT \leq 36 kVA	9
4. Accueils Raccordement Électricité des producteurs	12
4.1 Producteurs en BT > 36 kVA	12
4.2 Producteurs en HTA.....	12
5. Accès par internet.....	14
5.1 Consommation.....	14
5.2 Production.....	14
6. Accueils Raccordement Électricité dans les DOM et la Corse	14
7. Terminologie et abréviations	14

1. ACCUEILS RACCORDEMENT ÉLECTRICITE (ARÉ) (TOUS SEGMENTS DE CONSOMMATION)

Les Accueils Raccordement Électricité (ARÉ) sont les points d'entrée préférentiels d'ERDF pour le raccordement des consommateurs. Leurs coordonnées sont accessibles au grand public, en particulier via le site internet d'ERDF et les Pages Jaunes.

L'ARÉ prend en charge toute demande de raccordement et l'affecte à l'équipe idoine.

Il assure le pilotage de toutes les affaires de raccordement des points de livraison de puissance de raccordement inférieure ou égale à 36 kVA en basse tension, sans travaux de réseau.

L'ARÉ est également le point d'entrée en cas de demande simultanée consommation et production.

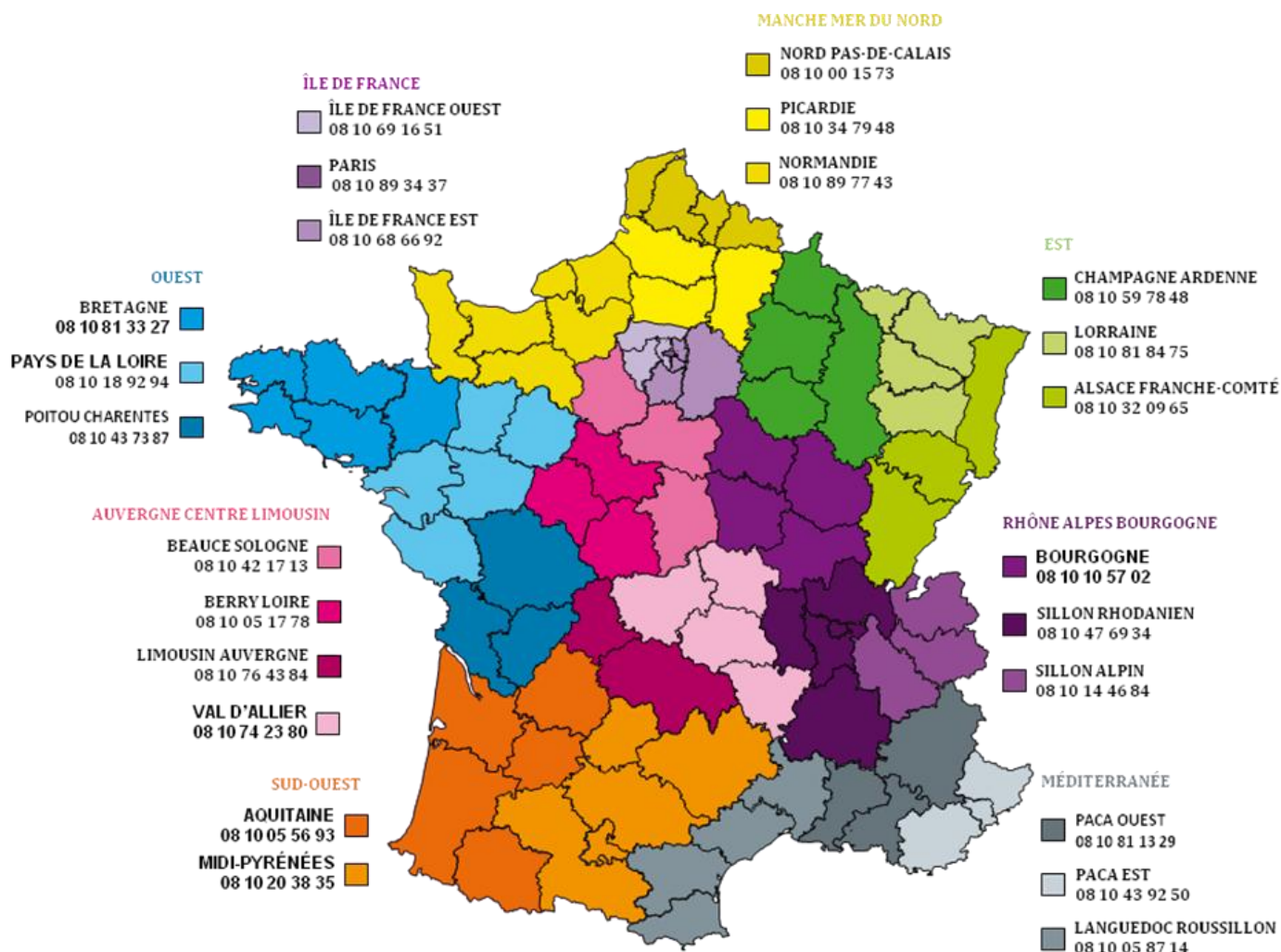
Les coordonnées des ARÉ sont présentées dans le tableau ci-dessous :

ARÉ	Numéro AZUR	Télécopie	Adresse postale	Adresse mél.
Paris	08 10 89 34 37	01 40 28 36 36	ARÉ de Paris 6 rue d'Aboukir 75002 PARIS	erdf-are-paris@erdfdistribution.fr
Île de France Est	08 10 68 66 92	01 69 88 77 89	ARÉ Île de France Est 60 rue Pierre Brossolette 91220 BRÉTIGNY SUR ORGE	erdf-are-essonne@erdfdistribution.fr
Île de France Ouest	08 10 69 16 51	01 39 63 16 98	ARÉ Île de France Ouest 46 boulevard Saint Antoine 78155 LE CHESNAY CEDEX	erdf-are-versailles@erdfdistribution.fr
Nord Pas de Calais	08 10 00 15 73	03 21 46 37 77	ARÉ Nord Pas de Calais 63 rue de la Commune de Paris 62100 CALAIS	erdf-are-nordpasdecalais@erdfdistribution.fr
Normandie	08 10 89 77 43	02 31 37 16 52	ARÉ Normandie BP 20045 14006 CAEN CEDEX	erdf-are-normandie@erdfdistribution.fr
Picardie	08 10 34 79 48	03 44 21 65 55	ARÉ Picardie 74 rue Jean Jaurès 60100 CREIL	erdf-are-picardie@erdfdistribution.fr
Bourgogne	08 10 10 57 02	03 85 97 84 65	ARÉ Bourgogne 3 Rue Georges Lapiere BP 20318 71108 CHALON SUR SAÔNE	erdf-are-bourgogne@erdfdistribution.fr
Sillon Alpin	08 10 14 46 84	04 38 12 28 10	ARÉ Sillon Alpin 11 rue Félix Esclangon 38000 GRENOBLE	erdf-are-sillonalpin@erdfdistribution.fr
Sillon Rhodanien	08 10 47 69 34	04 75 80 13 70	ARÉ Sillon Rhodanien 24 avenue de la Marne BP 1015 26010 VALENCE CEDEX	erdf-are-sillonrhodanien@erdfdistribution.fr
Languedoc Roussillon	08 10 05 87 14	04 99 51 37 29	ARÉ Languedoc Roussillon 382 avenue Raimond Trencavel 34929 MONTPELLIER CEDEX 9	erdf-are-laro@erdfdistribution.fr
Provence Côte d'Azur Est	08 10 43 92 50	04 94 13 18 30	ARÉ Provence Côte d'Azur Est Avenue Édith Cavell BP 60244 83418 HYÈRES CEDEX	erdf-are-pacaest@erdfdistribution.fr

Accès Raccordement d'ERDF

ARÉ	Numéro AZUR	Télécopie	Adresse postale	Adresse mél.
Provence Côte d'Azur Ouest	08 10 81 13 29	04 42 74 98 25	ARÉ Provence Côte d'Azur Ouest Chemin Saint Pierre BP 130 13722 MARIGNANE CEDEX	erdf-are-pacaouest@erdfdistribution.fr
Aquitaine	08 10 05 56 93	05 62 56 39 40	ARÉ Aquitaine 5 avenue Alsace-Lorraine BP 549 65005 TARBES CEDEX	erdf-are-aquitaine@erdfdistribution.fr
Midi-Pyrénées	08 10 20 38 35	05 34 63 73 19	ARÉ Midi-Pyrénées 34 avenue du G ^{al} Decrouette BP 93507 31035 TOULOUSE CEDEX 2	erdf-are-midipyrenees@erdfdistribution.fr
Pays de la Loire	08 10 18 92 94	02 72 34 06 32	ARÉ Pays de la Loire 13 allée des Tanneurs BP 14208 44040 NANTES CEDEX 01	erdf-are-paysdelaloire@erdfdistribution.fr
Bretagne	08 10 81 33 27	02 96 75 26 70	ARÉ Bretagne 1 rue Romain Rolland BP 314 22003 SAINT BRIEUC CEDEX 1	erdf-are-bretagne@erdfdistribution.fr
Poitou-Charentes	08 10 43 73 87	05 46 82 34 44	ARÉ Poitou Charentes 2 boulevard Aristide Briand BP 130 17306 ROCHEFORT CEDEX 01	erdf-are-poitoucharentes@erdfdistribution.fr
Beauce- Sologne	08 10 42 17 13	02 38 41 55 29	ARÉ Beauce-Sologne 47 avenue de Saint Mesmin 45077 ORLÉANS CEDEX 2	erdf-are-beaucesologne@erdfdistribution.fr
Berry-Loire	08 10 05 17 78	02 47 76 61 55	ARÉ Berry-Loire 196 rue du G ^{al} Renault BP 2048 37020 TOURS CEDEX	erdf-are-berryloire@erdfdistribution.fr
Limousin- Auvergne	08 10 76 43 84	05 55 08 08 91	ARÉ Limousin Auvergne 19 bis avenue de la Révolution 87000 LIMOGES	erdf-are-limovergne@erdfdistribution.fr
Val d'Allier	08 10 74 23 80	04 73 34 51 90	ARÉ Val d'Allier 1 rue de Châteaudun 63966 CLERMONT FERRAND CEDEX 09	erdf-are-valdallier@erdfdistribution.fr
Alsace-Franche Comté	08 10 32 09 65	03 51 12 21 04	ARÉ Alsace-Franche Comté 57 rue Bersot BP 1209 25004 BESANÇON CEDEX	erdf-are-alsacefranchecomte@erdfdistribution.fr
Champagne-Ardenne	08 10 59 78 48	03 26 05 47 19	ARÉ Champagne-Ardenne 3 rue des Romains 51065 REIMS CEDEX	erdf-are-champagneardenne@erdfdistribution.fr
Lorraine	08 10 81 84 75	03 83 19 75 55	ARÉ Lorraine 50 rue Charles de Foucauld 54000 NANCY	erdf-are-lorraine@erdfdistribution.fr

CARTE DES ARÉ D'ERDF



2. ACCUEILS RACCORDEMENT ÉLECTRICITE MARCHÉ D'AFFAIRES (ARÉMA) BT ET HTA

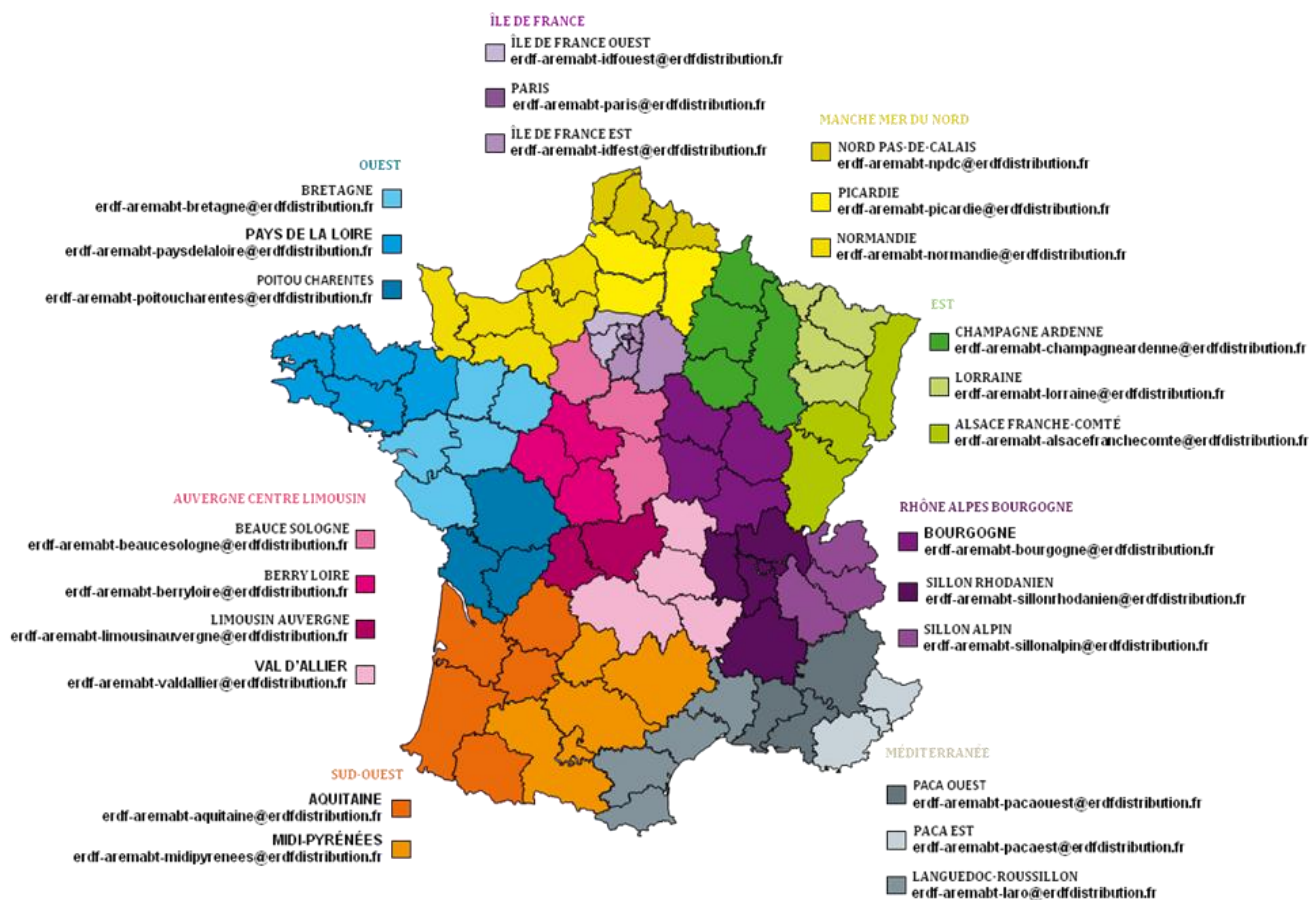
Les ARÉMA pilotent tous les raccordements de puissance de raccordement supérieure à 36 kVA et, plus généralement, les affaires de raccordement nécessitant des travaux de réseau (BT ou HTA).

Ces points d'accueil s'adressent aux Entreprises et aux Professionnels de la construction. Il ne s'agit donc pas de points d'accueil grand public. À ce titre, ils ne font pas l'objet d'une communication généralisée.

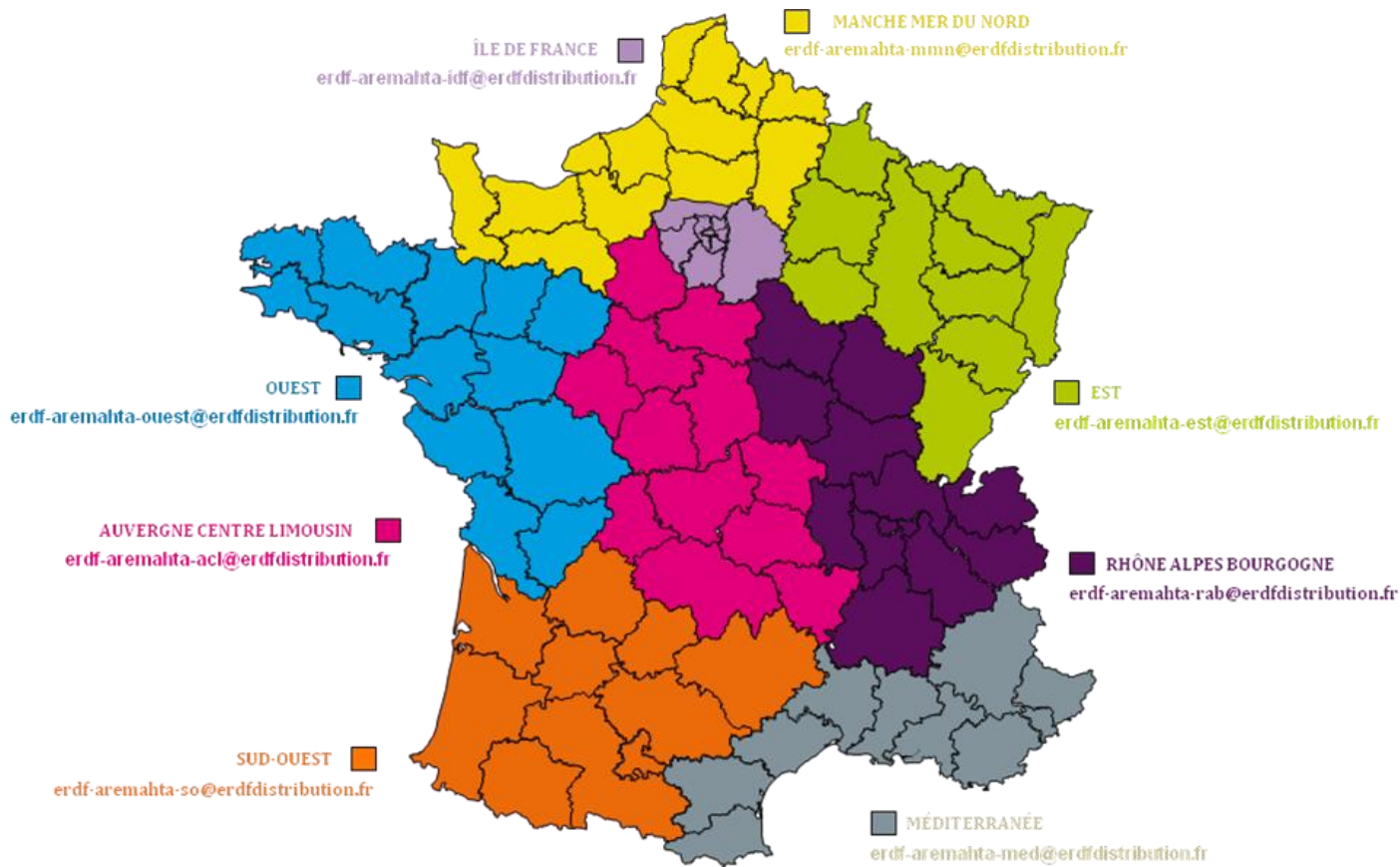
Leurs adresses électroniques figurent dans le tableau ci-dessous :

Région ERDF	ARÉMA	Raccordement BT	Raccordement HTA
Île de France	Île de France Paris	erdf-aremabt-paris@erdfdistribution.fr	erdf-aremahta-idf@erdfdistribution.fr
	Île de France Est	erdf-aremabt-idfest@erdfdistribution.fr	
	Île de France Ouest	erdf-aremabt-idfouest@erdfdistribution.fr	
Manche-Mer du Nord	Nord Pas de Calais	erdf-aremabt-npdc@erdfdistribution.fr	erdf-aremahta-mmn@erdfdistribution.fr
	Normandie	erdf-aremabt-normandie@erdfdistribution.fr	
	Picardie	erdf-aremabt-picardie@erdfdistribution.fr	
Rhône-Alpes-Bourgogne	Bourgogne	erdf-aremabt-bourgogne@erdfdistribution.fr	erdf-aremahta-rab@erdfdistribution.fr
	Sillon alpin	erdf-aremabt-sillonalpin@erdfdistribution.fr	
	Sillon rhodanien	erdf-aremabt-sillonrhodanien@erdfdistribution.fr	
Méditerranée	Languedoc-Roussillon	erdf-aremabt-laro@erdfdistribution.fr	erdf-aremahta-med@erdfdistribution.fr
	Provence Côte d'Azur Est	erdf-aremabt-pacaest@erdfdistribution.fr	
	Provence Côte d'Azur Ouest	erdf-aremabt-pacaouest@erdfdistribution.fr	
Sud-Ouest	Aquitaine	erdf-aremabt-aquitaine@erdfdistribution.fr	erdf-aremahta-so@erdfdistribution.fr
	Midi-Pyrénées	erdf-aremabt-midipyrenees@erdfdistribution.fr	
Ouest	Pays de la Loire	erdf-aremabt-paysdelaloire@erdfdistribution.fr	erdf-aremahta-ouest@erdfdistribution.fr
	Bretagne	erdf-aremabt-bretagne@erdfdistribution.fr	
	Poitou-Charentes	erdf-aremabt-poitoucharentes@erdfdistribution.fr	
Auvergne-Centre-Limousin	Beauce-Sologne	erdf-aremabt-beucesologne@erdfdistribution.fr	erdf-aremahta-acl@erdfdistribution.fr
	Berry-Loire	erdf-aremabt-berryloire@erdfdistribution.fr	
	Limousin-Auvergne	erdf-aremabt-limousinauvergne@erdfdistribution.fr	
	Val d'Allier	erdf-aremabt-valdallier@erdfdistribution.fr	
Est	Alsace-Franche Comté	erdf-aremabt-alsacefranchecomte@erdfdistribution.fr	erdf-aremahta-est@erdfdistribution.fr
	Champagne-Ardenne	erdf-aremabt-champagneardenne@erdfdistribution.fr	
	Lorraine	erdf-aremabt-lorraine@erdfdistribution.fr	

CARTE DES ARÉMA BT D'ERDF



CARTE DES ARÉMA HTA D'ERDF



3. ACCUEILS RACCORDEMENT ÉLECTRICITE DES PRODUCTEURS EN BT ≤ 36 KVA

Pour toutes les agences, un seul et même numéro de téléphone : 08 20 03 19 22

Après connexion, la saisie du numéro de département concerné par le raccordement, réoriente l'appel vers l'entité chargée de traiter le dossier.

Si la demande de raccordement concerne à la fois une consommation et une production, elle doit être adressée à l'ARÉ (cf. § 1).

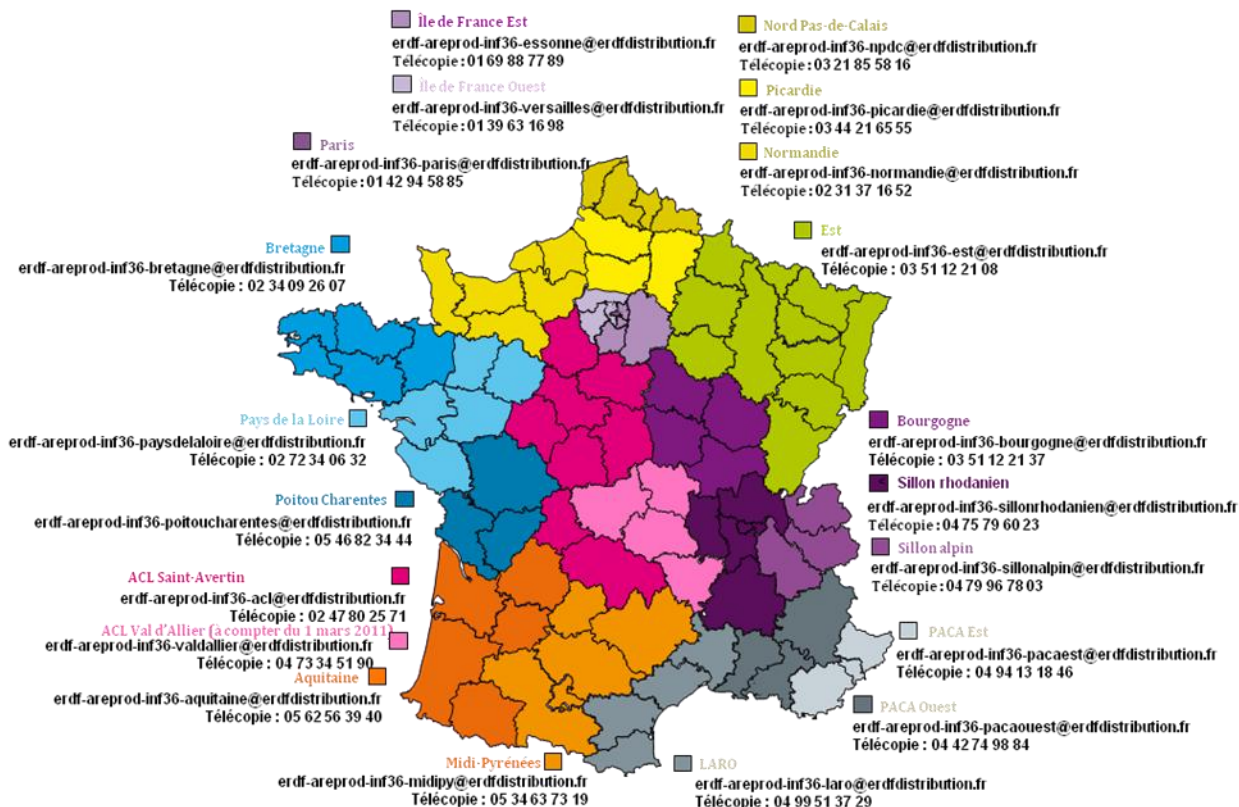
Région ERDF	Agence	Télécopie	Adresse postale	Adresse mél.
MANCHE MER DU NORD Nord Pas de Calais	Calais	03 21 85 58 16	ERDF Manche Mer du Nord Accueil Raccordement Petits Producteurs 63 rue de la commune de Paris 62100 CALAIS	erdf-areprod-inf36- npdc@erdfdistribution.fr
MANCHE MER DU NORD Picardie	Creil	03 44 21 65 55	ERDF Picardie Accueil Raccordement Producteurs 74, rue Jean Jaurès BP 60057 60105 CREIL CEDEX 1	erdf-areprod-inf36- picardie@erdfdistribution.fr
MANCHE MER DU NORD Normandie	Caen	02 31 37 16 52	ERDF Normandie Accueil Raccordement Petits Producteurs BP 20045 14006 CAEN CEDEX	erdf-areprod-inf36- normandie@erdfdistribution.fr
OUEST Bretagne	Brest	02 34 09 26 07	ARÉ Bretagne Raccordement Producteurs BT 195 rue Ernestine de Trémaudan BP 17 29801 BREST CEDEX 9	erdf-areprod-inf36- bretagne@erdfdistribution.fr
OUEST Pays de la Loire	Nantes	02 72 34 06 32	ERDF ARÉ Pays de la Loire Raccordement Producteurs BT BP 14208 44042 NANTES CEDEX 1	erdf-areprod-inf36- paysdelaloire@erdfdistribution.fr
OUEST Poitou-Charentes	Rochefort	05 46 82 34 44	ERDF ARÉ Poitou-Charentes Raccordement Producteurs BT BP 130 17306 ROCHEFORT CEDEX 1	erdf-areprod-inf36- poitoucharentes@erdfdistribution.fr
ÎLE DE FRANCE Paris	Paris	01 42 94 58 85	ARÉ de Paris 23 rue de Vienne 75008 PARIS	erdf-areprod-inf36- paris@erdfdistribution.fr
ÎLE DE FRANCE Est	Brétigny	01 69 88 77 89	ARÉ Île de France Est 60 rue Pierre Brossolette 91220 BRÉTIGNY SUR ORGE	erdf-areprod-inf36- essonne@erdfdistribution.fr
ÎLE DE FRANCE Ouest	Le Chesnay	01 39 63 16 98	ARÉ Île de France Ouest 46 Boulevard Saint Antoine 78155 LE CHESNAY CEDEX	erdf-areprod-inf36- versailles@erdfdistribution.fr
AUVERGNE- CENTRE- LIMOUSIN	Saint-Avertin	02 47 80 25 71	ERDF ARÉ Producteur Auvergne-Centre- Limousin 15 rue de la Tuilerie BP 60503 37555 SAINT-AVERTIN CEDEX	erdf-areprod-inf36- acl@erdfdistribution.fr
	Val d'Allier	04 73 34 51 90	À compter du 1^{er} mars 2011 ERDF ARÉ Producteur Auvergne- Centre-Limousin 1 rue de Châteaudun 63000 CLERMONT-FERRAND	erdf-areprod-inf36- valallier@erdfdistribution.fr

Accès Raccordement d'ERDF

Région ERDF	Agence	Télécopie	Adresse postale	Adresse mél.
EST	Besançon	03 51 12 21 08	ARÉ Alsace Franche Comté Raccordement Producteur inférieur 36 kVA 57 rue Bersot BP 1209 25004 BESANÇON CEDEX	erdf-areprod-inf36-est@erdfdistribution.fr
RHÔNE ALPES BOURGOGNE Bourgogne	Dijon	08 11 37 01 75	ERDF Rhône Alpes Bourgogne Accueil Raccordement des petits producteurs Bourgogne BP 438 8 boulevard Kennedy 21012 DIJON CEDEX	erdf-areprod-inf36-bourgogne@erdfdistribution.fr
RHÔNE ALPES BOURGOGNE Sillon alpin	Chambéry	04 79 26 57 34	ERDF Rhône Alpes Bourgogne Accueil Raccordement des petits producteurs Sillon alpin 711 avenue du Grand Arietaz 73000 CHAMBÉRY	erdf-areprod-inf36-sillonalpin@erdfdistribution.fr
RHÔNE ALPES BOURGOGNE Sillon rhodanien	Valence	04 75 79 60 23	ERDF Rhône-Alpes-Bourgogne Groupe Raccordement producteurs Sillon rhodanien 24 avenue de la Marne BP 1015 26010 VALENCE CEDEX	erdf-areprod-inf36-sillonrhodanien@erdfdistribution.fr
SUD-OUEST Aquitaine	Tarbes	05 62 56 39 40	ARÉPROD Aquitaine 5 avenue Alsace Lorraine BP 549 65005 TARBES CEDEX	erdf-areprod-inf36-aquitaine@erdfdistribution.fr
SUD-OUEST Midi-Pyrénées	Toulouse	05 34 63 73 19	ARÉPROD Midi-Pyrénées 34 avenue du Général Decrouette BP1107 31035 TOULOUSE CEDEX 2	erdf-areprod-inf36-midipy@erdfdistribution.fr
MÉDITERRANÉE Languedoc Roussillon	Frontignan	04 99 51 37 29	ERDF Raccordement producteurs LARO 382 rue Raimon de Trencavel 34926 MONTPELLIER CEDEX 9	erdf-areprod-inf36-laro@erdfdistribution.fr
MÉDITERRANÉE Provence Côte d'Azur Ouest	Marignane	04 42 74 98 84	ERDF ARÉ PACA Ouest Service photovoltaïque bât. C Chemin Saint Pierre CS 13012 13722 MARIIGNANE CEDEX	erdf-areprod-inf36-pacaouest@erdfdistribution.fr
MÉDITERRANÉE Provence Côte d'Azur Est	Hyères	04 94 13 18 46	ERDF ARÉ PACA EST Avenue Édith Cavell BP 60244 83418 HYÈRES CEDEX	erdf-areprod-inf36-pacaest@erdfdistribution.fr

CARTE DES ARÉPROD BT ≤ 36 KVA

NUMERO DE TELEPHONE UNIQUE : 08 20 03 19 22



4. ACCUEILS RACCORDEMENT ÉLECTRICITE DES PRODUCTEURS

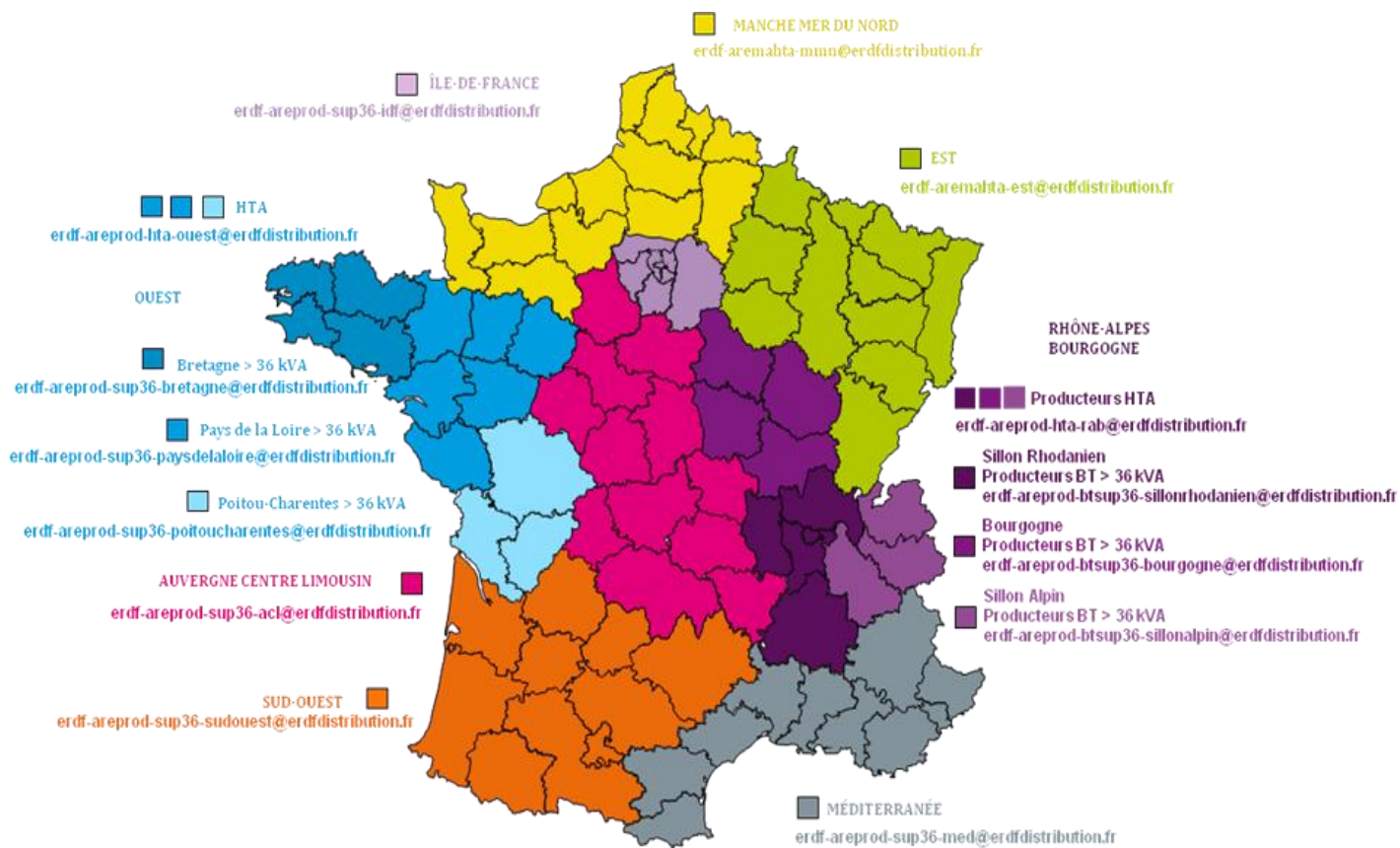
4.1 Producteurs en BT > 36 kVA

Région ERDF	Téléphone	Télécopie	Adresse mél.
Manche-Mer du Nord			
	08 10 00 53 35	03 20 21 53 88	erdf-areprod-sup36-mmn@erdfdistribution.fr
Ouest			
Bretagne	02 43 59 53 01	02 43 59 53 05	erdf-areprod-sup36-bretagne@erdfdistribution.fr
Pays de la Loire	02 43 59 53 01	02 43 59 53 05	erdf-areprod-sup36-paysdelaloire@erdfdistribution.fr
Poitou-Charentes	02 43 59 53 01	02 43 59 53 05	erdf-areprod-sup36-poitoucharentes@erdfdistribution.fr
Île de France			
	08 25 89 79 44	01 81 97 54 55	erdf-areprod-sup36-idf@erdfdistribution.fr
Est			
Alsace-Franche Comté	03 87 55 69 40	03 51 12 21 07	erdf-arembt-alsacefranchecomte@erdfdistribution.fr
Champagne-Ardenne		03 26 04 91 54	erdf-arembt-champagneardenne@erdfdistribution.fr
Lorraine		03 83 67 83 97	erdf-arembt-lorraine@erdfdistribution.fr
Sud-Ouest			
	05 56 94 47 22	05 34 45 91 20	erdf-areprod-sup36-sudouest@erdfdistribution.fr
Auvergne-Centre-Limousin			
	04 73 40 41 42	04 73 40 41 44	erdf-areprod-sup36-acl@erdfdistribution.fr
Rhône-Alpes-Bourgogne			
Sillon Rhodanien	08 20 03 19 22	04 75 79 63 30	erdf-areprod-btsup36-sillonrhodanien@erdfdistribution.fr
Sillon Alpin		04 76 20 87 02	erdf-areprod-btsup36-sillonalpin@erdfdistribution.fr
Bourgogne		03 85 93 72 51	erdf-areprod-btsup36-bourgogne@erdfdistribution.fr
Méditerranée			
	04 88 78 81 10	04 88 78 81 11	erdf-areprod-sup36-med@erdfdistribution.fr

4.2 Producteurs en HTA

Région ERDF	Téléphone	Télécopie	Adresse mél.
Manche-Mer du Nord	08 10 00 53 35	03 20 21 53 88	erdf-areprod-sup36-mmn@erdfdistribution.fr
Ouest	02 43 59 53 01	02 43 59 53 05	erdf-areprod-hta-ouest@erdfdistribution.fr
Île de France	08 25 89 79 44	01 81 97 54 55	erdf-areprod-sup36-idf@erdfdistribution.fr
Est	03 87 55 69 40	03 83 97 42 19	erdf-aremahta-est@erdfdistribution.fr
Sud-Ouest	05 56 94 47 22	05 34 45 91 20	erdf-areprod-sup36-sudouest@erdfdistribution.fr
Auvergne-Centre-Limousin	04 73 40 41 42	04 73 40 41 44	erdf-areprod-sup36-acl@erdfdistribution.fr
Rhône-Alpes-Bourgogne	04 26 29 88 44	04 26 29 88 40	erdf-areprod-hta-rab@erdfdistribution.fr
Méditerranée	04 88 78 81 10	04 88 78 81 11	erdf-areprod-sup36-med@erdfdistribution.fr

CARTE DES ARÉPROD HTA ET BT > 36 KVA



5. ACCES PAR INTERNET

ERDF met à disposition des internautes deux sites qui, outre des informations détaillées sur le raccordement et de la documentation (documentation technique de référence, référentiel Clientèle, barème de facturation des raccordements, brochures « Mode d'emploi », etc.), leur permet de faire en ligne certaines demandes de raccordement.

5.1 Consommation

Le site institutionnel d'ERDF www.erdfdistribution.fr permet de renseigner en ligne une demande de raccordement d'une installation neuve en consommation de puissance inférieure ou égale à 36 kVA et de communiquer directement les pièces obligatoires dans un format numérique.

5.2 Production

Le site <https://perm.erdfdistribution.fr> permet le dépôt et le suivi d'une demande de raccordement au réseau pour une installation de production d'électricité d'une puissance inférieure à 36 kVA.

6. ACCUEILS RACCORDEMENT ÉLECTRICITE DANS LES DOM ET LA CORSE

Les DOM et la Corse ne sont pas dans le périmètre d'ERDF.

Les coordonnées de l'accueil Producteurs pour les DOM et la Corse sont disponibles sur la page web suivante :

<http://sei.edf.fr/accueil/accueil/edf-en-corse-et-outre-mer/vos-contacts-600239.html>

7. TERMINOLOGIE ET ABREVIATIONS

Abréviation	Nom complet	Commentaire
Mél.	Messagerie électronique (le support)	Terme normalisé (en anglais : <i>e-mail</i>)
Courriel	Courrier électronique (le message)	Terme normalisé (en anglais : <i>e-mail</i> ou <i>mail</i>)
Tc.	Télécopie (numéro de)	Terme normalisé (en anglais : <i>fax</i>)
Tél.	Téléphone (numéro de)	Terme normalisé (en anglais : <i>tel</i>)
ARÉ	Accueil Raccordement Électricité	
ARÉMA	Accueil Raccordement Électricité Marché d'affaires	
ARÉPROD	Accueil Raccordement Électricité Producteurs	