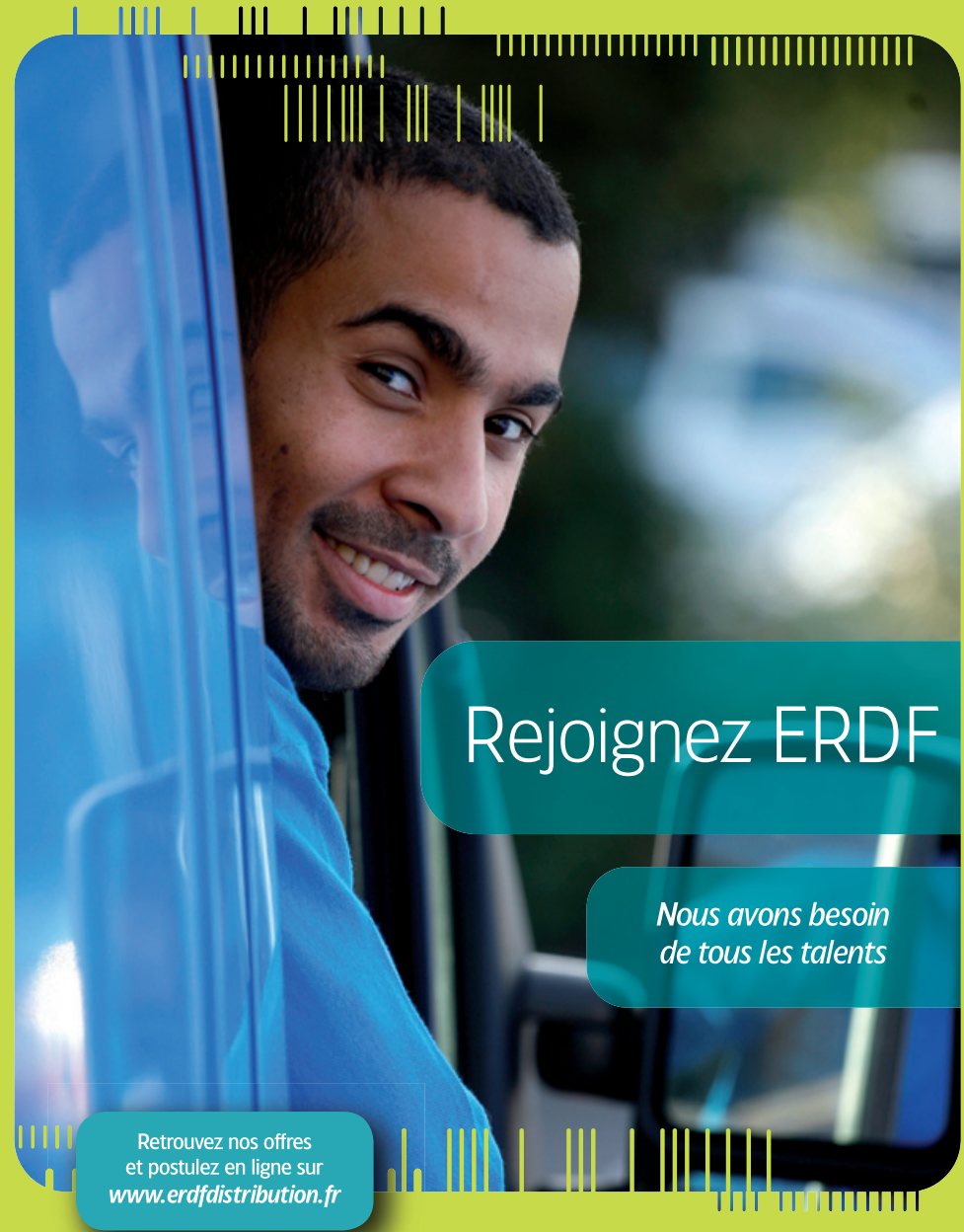


Conception : **PLAN CRÉATIF CORPORATE+** | Crédits photos : Fotolia, Médiathèque ERDF, Médiathèque EDF | AVRIL 2010



Rejoignez ERDF

*Nous avons besoin
de tous les talents*

Retrouvez nos offres
et postulez en ligne sur
www.erdfdistribution.fr

Près de 5 000

recrutements

prévus entre
2008 et 2012



ERDF est présente
partout en France.
Vous avez la possibilité
de candidater dans
les différents sites.

Retrouvez-nous
sur www.erdfdistribution.fr

*Bienvenue dans
une entreprise qui bouge,
qui vous forme et propose
à tous un vrai parcours
professionnel !*

Mieux nous connaître	p 1
Rejoignez une entreprise innovante et responsable qui s'engage pour l'égalité des chances	p 2/3
Une multitude de métiers accessibles à tous dans des domaines différents	p 4/11
<i>Relations clients et fournisseurs</i>	p 4/5
<i>Exploitation des ouvrages</i>	p 6/7
<i>Développement des réseaux</i>	p 8/9
<i>Métiers transverses</i>	p 10/11
Des parcours professionnels qui font grandir vos talents	p 12/13

Mieux nous connaître

ERDF - Électricité Réseau Distribution France - **est une entreprise au service du public**. Filiale à 100% d'EDF, ERDF est le gestionnaire des réseaux de distribution d'électricité pour 95% du territoire métropolitain. L'entreprise en assure l'exploitation, le développement et l'entretien, et en garantit l'accès à tous les utilisateurs, sans discrimination.

ERDF est un acteur essentiel du marché de l'électricité.

Nous jouons un rôle majeur dans le dynamisme de ce marché en assurant notre mission de service public à l'égard des territoires et de leurs habitants.

Une entreprise dynamique tournée vers l'innovation et le progrès.

Nos activités évoluent et nous modernisons notre outil industriel pour répondre aux attentes de nos clients.



Près de 5 000

recrutements prévus
entre 2008 et 2012

Plus de 1 million
de km de lignes électriques
à moyenne et basse tension

10

milliards d'euros
de chiffre d'affaires

33 millions
de clients

35 000 collaborateurs dont

plus de 700
en situation de handicap

Rejoignez une entreprise innovante et responsable...

Pour garantir la qualité et la continuité de nos services et répondre aux évolutions technologiques à venir, **ERDF recrute à tous les niveaux de formation** et offre une large diversité de métiers.

Trois valeurs orientent l'action d'ERDF et le travail de ses collaborateurs : **performance, innovation et engagement citoyen.**

ERDF ouvre ses métiers à tous et mise pleinement sur les talents de chacun :

- Jeunes diplômés issus de tous niveaux de formation, hommes et femmes,
- Personnes avec expérience professionnelle, en recherche d'une nouvelle carrière,
- Travailleurs en situation de handicap.



... qui s'engage pour l'égalité des chances

ERDF favorise l'intégration de ses collaborateurs en situation de handicap

- Par un **accompagnement personnalisé** via une équipe pluridisciplinaire mobilisée (médecin du travail, assistante sociale, RH, ...)
- Par une relation de proximité avec le **correspondant handicap régional**

Tout au long de leur parcours professionnel, les salariés en situation de handicap bénéficient d'un dispositif adapté à leurs besoins

- Accès facilité à la formation
- Aides spécifiques à la mobilité et à l'autonomie
- Aides humaines et/ou techniques

Petit tour d'horizon de nos métiers >>>

Relations clients et fournisseurs

*Découvrez des métiers au cœur de notre activité.
En relation étroite avec l'externe, vous êtes le pivot
de la relation avec le client et le fournisseur.
Le point fort de vos talents : le relationnel.*

| Votre mission |

Garantir l'accès au réseau électrique en toute transparence et sans discrimination.

| Votre objectif quotidien |

Répondre aux attentes des fournisseurs d'électricité et aux besoins de chacun de nos 33 millions de clients.

| Des accueils qui |

- renseignent nos clients sur le marché et le rôle d'ERDF,
- gèrent les demandes de nos fournisseurs,
- gèrent les demandes de raccordement au réseau.



Manager d'intervention
clientèle

Manager clients /
fournisseurs

Expert clients /
fournisseurs senior

Manager
raccordement

BAC +5

Responsable accueil
distributeur senior

Expert clients /
fournisseurs

Responsable
technique clientèle

BAC +2 / BAC +3

Responsable
accueil distributeur

Pilote des
interventions clientèle

Conseiller
distributeur senior

Conseiller
clients / fournisseurs

Technicien
clientèle senior

CAP / BAC PRO

Conseiller
accueil distributeur

Technicien
raccordement

Technicien
clientèle

>>> **Les métiers d'ERDF sont accessibles également aux personnes ayant une expérience professionnelle.**

👁 Ce symbole signifie qu'une fiche métier est disponible sur le site www.erdfdistribution.fr

Exploitation des ouvrages

Évoluez au sein d'un environnement technique exigeant. Participez directement au maintien de la qualité de notre réseau. Soyez parmi ceux qui en gèrent les aspects techniques, parfois dans l'urgence, permettant chaque jour d'offrir le meilleur pour acheminer et distribuer l'électricité. Le point fort de vos talents : le goût du « terrain ».

| Votre mission |

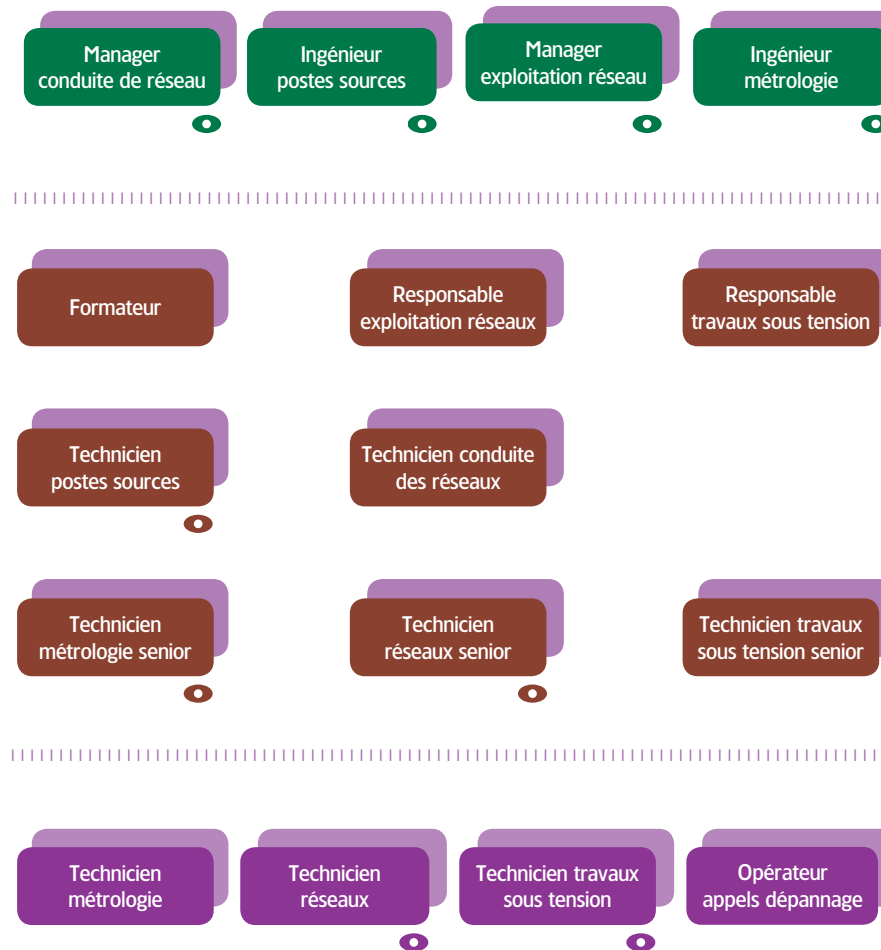
Exploiter et entretenir 1 256 500 km de réseau électrique, le plus important d'Europe. Chaque jour, 24h sur 24, nous acheminons l'électricité produite par les producteurs et livrée par le fournisseur au client final. La performance et la qualité de nos installations font notre force.

| Votre objectif quotidien |

Acheminer l'électricité chez le client final dans les meilleures conditions de qualité et de sécurité.

| Des structures dédiées |

- Des agences d'exploitation,
- Des agences de conduite,
- Des agences de maintenance et d'exploitation des postes sources,
- Des centres d'appel dépannage ouverts 24 heures sur 24.



BAC +5

BAC +2 / BAC +3

CAP / BAC PRO

>>> Les métiers d'ERDF sont accessibles également aux personnes ayant une expérience professionnelle.

👁 Ce symbole signifie qu'une fiche métier est disponible sur le site www.erdfdistribution.fr

Développement des réseaux

Participez activement aux évolutions technologiques dans le domaine de l'énergie. Conception ou réalisation de projets, soyez au cœur du lien entre le présent et l'avenir.

À travers des missions ambitieuses, faites changer notre réseau. Le point fort de vos talents : le goût des projets.

| Votre mission |

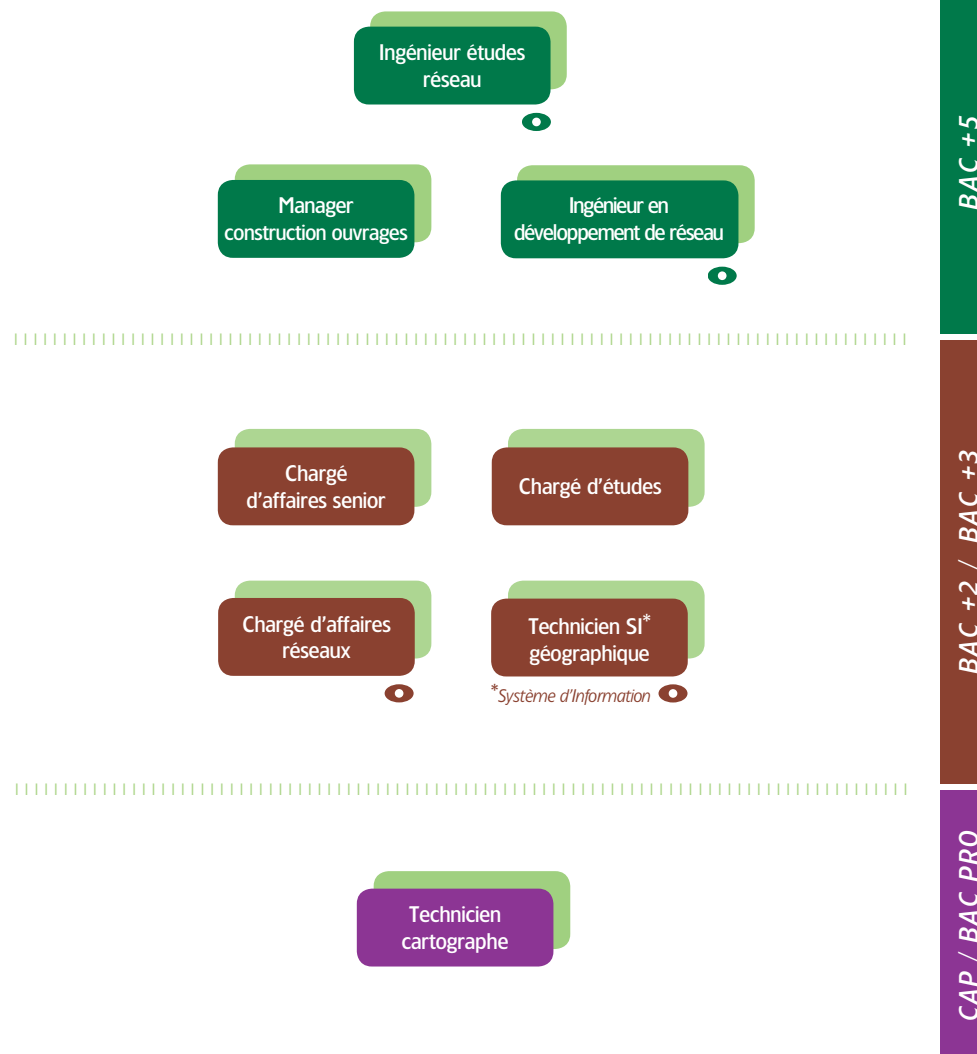
Concevoir et construire les réseaux de demain, dans un contexte de croissance urbaine, de multiplication des types de production et de consommation, de renforcement de la sécurité et de la fiabilité des installations.

| Votre objectif quotidien |

Piloter des projets de modernisation des réseaux, en relation avec nos prestataires.

| Des structures dédiées |

- Les bureaux d'études régionaux électricité,
- Les bureaux régionaux d'ingénierie postes sources.



>>> Les métiers d'ERDF sont accessibles également aux personnes ayant une expérience professionnelle.

👁 Ce symbole signifie qu'une fiche métier est disponible sur le site www.erdfdistribution.fr

Métiers transverses

Mettez vos qualités au service de l'organisation même d'ERDF. Soyez garant du bon fonctionnement de notre structure et des choix dans lesquels elle s'engage. Le point fort de vos talents : l'exigence de qualité.

| Notre mission |

Pour mener à bien ses missions opérationnelles, ERDF s'appuie sur des métiers transverses : Systèmes d'Information, comptabilité, communication, achats, Ressources Humaines. Ces métiers contribuent fortement à la performance d'ERDF. Parmi ces métiers, ERDF accorde une attention particulière à ceux qui participent à l'amélioration de la sécurité et au respect de nos engagements en matière de développement durable.



Chef de projet SI*

*Système d'Information

Chargé de relations avec les collectivités locales

Analyste fonctionnel

Expert prévention sécurité

Contrôleur de gestion

Expert RH

Chargé de prévention sécurité

Animateur qualité environnement

Chargé de communication

Chargé de conseil Ressources Humaines

Comptable

Gestionnaire Ressources Humaines

Gestionnaire approvisionnement

Gestionnaire achats

Technicien informatique

Assistant(e)

Opérateur logistique

BAC + 5

BAC + 2 / BAC + 3

CAP / BAC PRO

>>> Les métiers d'ERDF sont accessibles également aux personnes ayant une expérience professionnelle.

👁 Ce symbole signifie qu'une fiche métier est disponible sur le site www.erdfdistribution.fr



Emma Vansteel, 26 ans, *technicienne réseaux*

« Ce qui m'enthousiasme vraiment dans ce métier c'est la **conduite d'équipes**. Au départ pourtant, je l'ai choisi plutôt pour le côté vraiment technique : l'organisation des travaux, l'univers de la réglementation, des normes. C'est un poste qui demande de **l'énergie, de la rigueur et du dynamisme**. »



Yassine Redjem, 27 ans, *Chargé d'affaires réseaux*

« Coordonner tous les aspects des chantiers de renouvellement du réseau est vraiment motivant. J'ai un regard général sur **l'évolution des choses** mais aussi sur l'ensemble des intervenants. C'est un métier qui nécessite un certain recul et en même temps une solide connaissance de la plupart des aspects du domaine de la distribution de l'électricité. En fait, c'est vraiment une **activité variée**. »



Romain Verdier, 21 ans, *technicien clientèle*

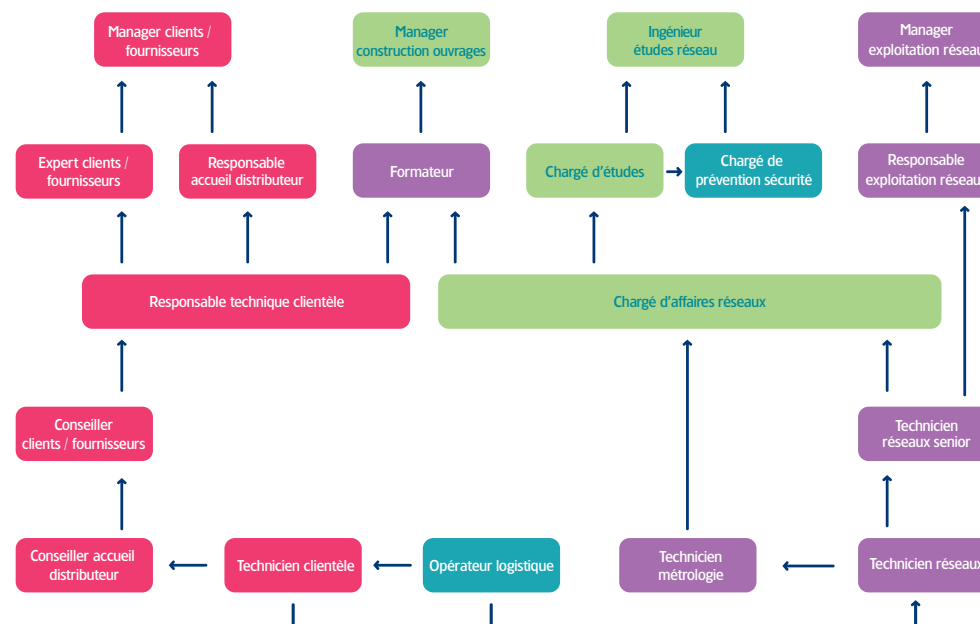
« J'aime mon métier parce qu'il conjugue relationnel et technique. Après mon Bac professionnel électrotechnique, j'avais du mal à me projeter. Je voulais plutôt avoir une activité où je pouvais **rencontrer des gens et être utile**. En tant que technicien clientèle, j'interviens directement auprès des gens. Je leur rends service tout en **mettant à profit mes connaissances techniques**. »



Bernard Barbouty, 56 ans, *chef d'agence*

« Après avoir été embauché comme releveur de compteur, j'ai, grâce à la formation promotionnelle interne à ERDF, repris des études pour devenir formateur interne. Un accident de la vie est alors intervenu et, grâce à l'entreprise qui m'a épaulé et à ma persévérance, je suis reparti de plus belle. J'ai eu l'opportunité de revenir dans ma région, à Perpignan, comme chef de l'agence comptage et mesures. Actuellement, je manage une équipe de 30 personnes, ce qui me permet de conjuguer l'aspect technique et le côté relationnel. Notre entreprise m'a permis d'avoir **un parcours intéressant et riche, tant humainement que techniquement**. »

Exemples de parcours possibles



- Relations clients et fournisseurs
- Exploitation des ouvrages
- Développement des réseaux
- Métiers transverses