

# Technicien réseaux senior (H/F), superviseur des chantiers

Diplôme préparé : BTS Électrotechnique

Nous vous formons pour devenir un garant efficace de la disponibilité des ouvrages du réseau, de leur sécurité et de la continuité d'alimentation des clients en électricité. Responsable de la préparation des travaux d'entretien, vous contribuez, par votre mission de superviseur, à l'amélioration de la qualité de fourniture.

## Votre métier au quotidien

- Vous apprenez à **manager des équipes**.
- En tant que technicien réseaux senior, vous êtes « l'éclaireur » des équipes d'intervention d'ERDF : préparation des actes d'exploitation et des accès réglementaires, organisation des dépannages, préparation et envoi des équipes et du matériel nécessaires, entretien préventif, etc.
- L'autre temps fort de votre métier concerne directement les ouvrages : diagnostic, proposition d'actions d'amélioration et mise en exploitation des nouveaux équipements.

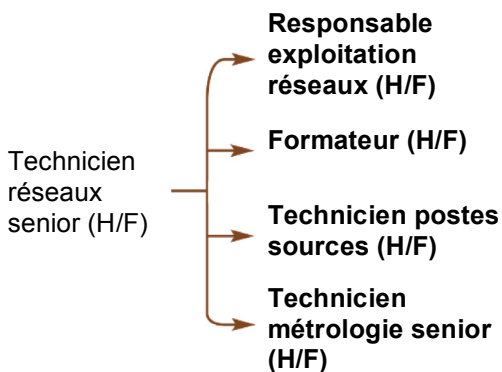
## Vos qualités

- Une aptitude essentielle: le pilotage d'équipe ;
- **Votre point fort : une excellente capacité d'organisation ;**
- En tant que responsable, vous devrez avoir continuellement à l'esprit les règles de sécurité, pour vos hommes, pour les tiers, et pour les biens.

## Votre niveau de formation pour préparer le diplôme

- Bac Pro Électrotechnique, Énergie, Équipements Communicants (ELEEC)
- Bac S ou STI option Génie Électrotechnique

## Quelles évolutions de carrière ?



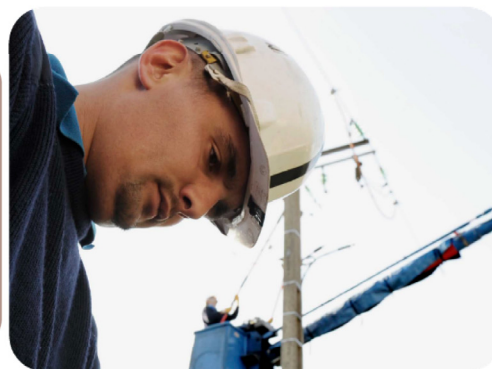
## Un travail de pilote d'équipes... en amont des chantiers... essentiel à la fiabilité du réseau

JULIEN [Rouen (76)]

« Ma formation BTS en alternance m'a conduit assez naturellement à postuler sur ce poste de technicien réseaux senior. **Je suis très satisfait de ce choix qui m'a permis de découvrir un métier de terrain à la fois très varié et très exigeant.**

Responsable d'équipe intervenant sur des chantiers d'entretien et de dépannage, j'élabore les préparations de chantiers. Finalement, je maîtrise toute la chaîne en amont : habilitation du personnel, disponibilité de l'équipe, commande de matériel, dispositions administratives particulières, etc. Bref, je lève tous les obstacles à la réalisation des chantiers et j'optimise l'utilisation des ressources et du matériel.

Ce qui me plaît le plus, c'est de répondre dans l'urgence, en apportant des solutions techniques concrètes et rapides. Ajoutez à cela l'esprit d'équipe et la diversité des interlocuteurs avec lesquels je travaille : entreprises prestataires, clients (promoteurs, service technique des mairies...), le travail est tout sauf monotone ! »



Retrouvez-nous

sur [www.erfdistribution.fr](http://www.erfdistribution.fr)

Rubrique "distribution d'électricité >  
nous rejoindre"

ERDF - Electricité Réseau Distribution France  
Tour Winterthur | 92085 Paris La Défense cedex  
[www.erfdistribution.fr](http://www.erfdistribution.fr)

ERDF - SA à directoire et à conseil de surveillance au capital de 270 037 000 euros - R.C.S. Nanterre 444 608 442