

Pilote des interventions clientèle (H/F), un chef d'orchestre de l'organisation

Diplôme préparé: BTS Assistant Technique Ingénieur ou BTS Électrotechnique



Les interventions clientèle nécessitent une parfaite organisation. Assurer qu'elles se passent dans les meilleures conditions est une priorité vitale pour nous. La qualité de notre service en dépend. Voilà pourquoi ERDF attache une attention toute particulière à la formation de ses pilotes des interventions clientèle.

Planification, suivi, connaissance précise des disponibilités et des contraintes de chacun : vous découvrirez pas à pas comment "mettre de l'huile dans les rouages."

Votre métier au quotidien

Le cadre de votre activité : vous travaillez sous la responsabilité directe du manager de votre entité régionale.

Votre rôle : organiser et optimiser la conduite du travail grâce aux informations clés que vous centralisez : la connaissance du terrain, des contraintes techniques et organisationnelles de chacun, équipes comme fournisseurs.

Le point central de votre métier : la répartition de l'activité entre les différentes équipes mais aussi l'identification des dysfonctionnements et la proposition d'actions correctives.

Vos outils principaux : tableaux de bord et plannings.

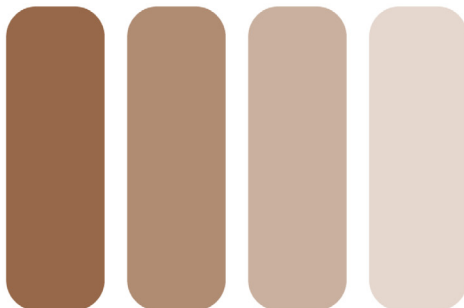
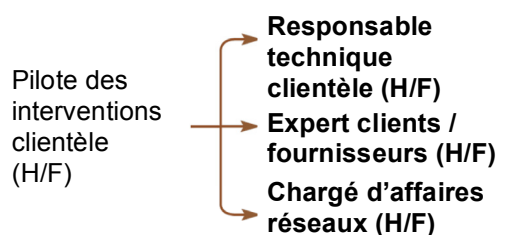
Vos qualités

- **Votre rigueur et votre application sont des atouts essentiels ;**
- Autre qualité déterminante pour ce poste : un sens aigu de l'organisation qui vous permet de planifier rapidement et efficacement les travaux ;
- Le métier que vous apprenez est un métier de contact. Il nécessite un goût certain pour le relationnel et l'échange ;
- Concrètement, il vous demande également de maîtriser des logiciels spécifiques, et certaines bases en gestion administrative et financière.

Votre niveau de formation pour préparer le diplôme

- Bac Pro Électrotechnique, Commerce Services
- Bac S ou STI option Génie Électrotechnique

Quelles évolutions de carrière ?



Un travail stratégique... conjuguant écoute et réactivité... qui fait la qualité de notre service

NOHAM [Toulouse (31)]

“RÉACTIVITÉ ! C’est vraiment le mot qui définit ce métier !

*J’ai choisi d’être formée en alternance en pilotage des interventions clientèle car je cherchais une activité dynamique et me permettant d’entrer en contact avec des personnes d’horizons très divers. J’aime rebondir, c’est peut-être ma première qualité. Mais c’est aussi un trait de caractère qui n’est pas toujours évident car je peux m’ennuyer très vite et là, ce n’est pas le cas. **J’adore ce poste car il m’offre vraiment l’occasion de donner du sens à mon énergie.***

Il s’agit de trouver des solutions rapidement pour mettre à disposition la main d’œuvre nécessaire aux demandes des clients. La connaissance du terrain et du personnel de l’équipe est très importante. C’est un poste demandant des connaissances techniques et de bonnes capacités d’organisation. J’apprends beaucoup. Il faut à la fois savoir écouter et comprendre les problèmes rencontrés. Mais en fin de journée, on a le sentiment d’avoir participé à la performance globale de l’activité !”



Retrouvez-nous

sur www.erdfdistribution.fr

Rubrique “distribution d’électricité > nous rejoindre”

ERDF - Electricité Réseau Distribution France
Tour Winterthur | 92085 Paris La Défense cedex
www.erdfdistribution.fr

ERDF - SA à directoire et à conseil de surveillance au capital de 270 037 000 euros - R.C.S. Nanterre 444 608 442